



Ihr Ansprechpartner Bettina van de Loo

Gefühl für Räume
Bettina van de Loo

Etzestr. 34
22335 Hamburg

Telefon
+49(40) 50090604

Mobil
+49(173) 2402078

E-Mail
kontakt@vandeloo.info

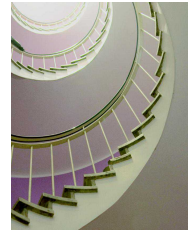
Internet
www.vandeloo.info

1-Zimmer-Altbauwohnung mit Balkon in bester Lage von Winterhude zu mieten

Kennung	5141
Objektart	Etagenwohnung
Baujahr	1900
Miete	558,00 €
Warmmiete	616,00 €
Nebenkosten	58,00 €
Heizkosten in Nebenkosten	Nein
Kaution	1.500,00 €
Wohnfläche	40 m ²
Balkon/Terrasse	Ja
Küche vorhanden	Ja
Anzahl Zimmer	1
Energieausweistyp	Bedarfsausweis
Ausweis gültig bis	28.06.2016
Heizungsart	Zentralheizung
Befuerung/Energieträger	Gas
Energieausweisdatum	28.06.2016
Energieeffizienzklasse	D
Energiekennwert	155 kWh/(m ² *a)
Bezugstermin	sofort
Provision	300,00 € zzgl. 19% MwSt.



EXPOSÉ



Gefühl für Räume
Bettina van de Loo

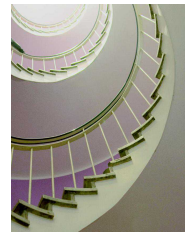
Telefon +49.40.50090604

Fax +49.40.50090605

E-Mail kontakt@vandeloo.info

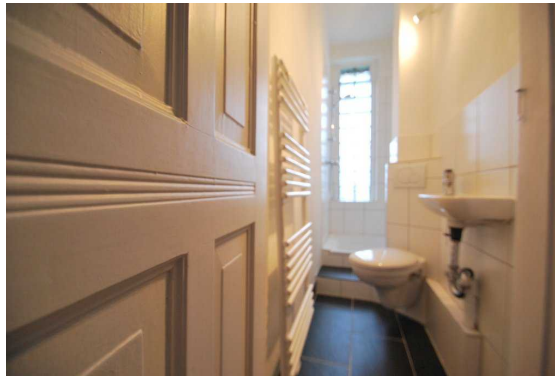
Internet www.vandeloo.info

EXPOSÉ



Objektbeschreibung

Diese anzubietende Wohnung liegt im 3. Obergeschoss eines für Winterhude typischen Jugendstilhauses, in besonders beliebter und schöner Lage von Winterhude.



Gefühl für Räume
Bettina van de Loo

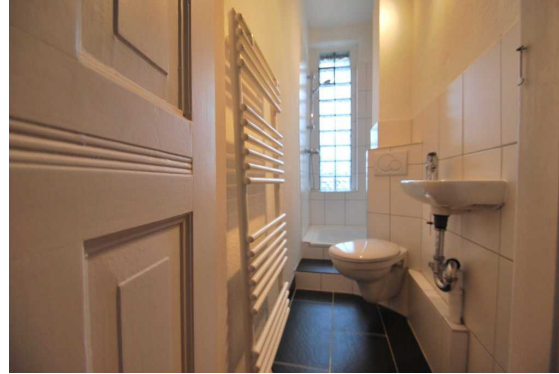
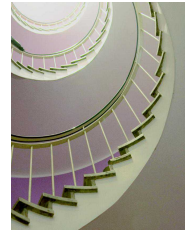
Telefon +49.40.50090604

Fax +49.40.50090605

E-Mail kontakt@vandeloo.info

Internet www.vandeloo.info

EXPOSÉ



Lagebeschreibung

Die Wohnung liegt inmitten von Winterhude, ganz besonders zentral und doch ruhig, ganz in der Nähe des Osterbek-Kanals und direkt am Schinkelplatz.

Alle Einkaufsmöglichkeiten sind fußläufig erreichbar. Ob Supermarkt, kleine, feine, inhabergeführte Läden, Bars, Restaurants, Banken, Ärzte und Schulen befinden sich in direkter Nähe. Die Verkehrsanbindung ist ideal, Busanbindungen und auch Bahnanbindung an das Hamburger Verkehrsnetz sind in Nähe.

Ausstattung

Wir stellen Ihnen eine renovierte Altbauwohnung zur Verfügung. Die Küche ist ausgestattet mit Ober- und Unterschränken und einem neuwertigen Herd mit Spüle. Das Duscha ist hell gefliest, fast neu saniert und hat ein kleines Fenster.

Die Wohnung hat einen Balkon und ist mit einem Dielenboden und hohen Decken ausgestattet.

In den Betriebskosten sind alle anfallenden Betriebskosten mit enthalten. Die Wohnung verfügt über eine Gas-Tag-Zentralheizung. Der Mieter schließt hierzu einen Vertrag direkt mit einem Gasanbieter. Diese Kosten sind in den Betriebskosten nicht mit enthalten und belaufen sich - je nach Verbrauch - auf ca. € 40,00 zusätzlich im Monat.

Überzeugen Sie sich selbst, wenn Sie sich diese charmante Wohnung ansehen, wir freuen uns auf Ihr Kommen!

Gefühl für Räume
Bettina van de Loo

Telefon +49.40.50090604

Fax +49.40.50090605

E-Mail kontakt@vandeloo.info

Internet www.vandeloo.info