

Ihr Ansprechpartner Bettina van de Loo

Gefühl für Räume
Bettina van de Loo

Etzestr. 34
22335 Hamburg

Telefon
+49(40) 50090604

Fax
+49(40) 50090605

Mobil
+49(173) 2402078

E-Mail
kontakt@vandelloo.info

Internet
www.vandelloo.info



ein Büroraum in Bürogemeinschaft in saniertem Altbau in sehr guter Lage Nähe Flughafen zu mieten

Kennung	5150
Objektart	Bürofläche
Baujahr	1912
Preis auf Anfrage	Nein
Miete	490,00 €
Warmmiete	490,00 €
Heizkosten in Nebenkosten	Ja
Gesamtfläche	16 m ²
Bürofläche	16 m ²
Nutzfläche	30 m ²
Gäste-WC	Ja
Etagenzahl	2
Küche vorhanden	Ja
Anzahl Zimmer	1
Qualität Zustand	sehr gut
Rollstuhlgerecht	Nein
Keller	Ja
Heizungsart	Zentralheizung
Verfügbar ab	01.01.2017
Provision	Keine zusätzliche Mieterprovision

Objektbeschreibung

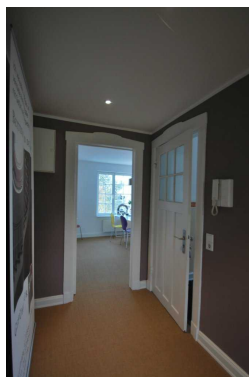
Mit dieser Fläche möchten wir Ihnen einen der schönsten Raum des Hauses zur Verfügung stellen!

Es handelt sich um einen besonders ruhigen, ganz neu sanierten Büroraum im 2. Obergeschoss einer sanierten Altbauvilla, in zentraler Lage von Fuhlsbüttel, unmittelbar am Flughafen gelegen, jedoch ohne Fluglärm, überzeugen Sie sich selbst!

Dieser Raum, mit seinen ca. 16 qm Grundfläche, ist ideal als Coaching- Seminar- oder Büroraum nutzbar. Er strahlt viel Ruhe und Abgeschlossenheit aus. Ein großes Fenster gibt einen schönen Blick auf die gegenüberliegenden Altbauten.

Eine ganz neue Küche mit kleinem Herd, Kühlschrank, Geschirrspüler und ein angrenzendes WC können selbstverständlich mit genutzt werden.

Alle Heiz- Neben- und Reinigungskosten sind in dem vereinbarten Preis enthalten.





Lagebeschreibung

Der Raum liegt verkehrsberuhigt (Zone 30) und doch sehr zentral in Fuhlsbüttel. Angrenzend befindet sich die Alsterkrugchaussee und ganz in der Nähe der Erdkampsweg und doch ausreichend entfernt von Kreuzung und Straße.

Ärztehaus, Friseure, Banken, Sparkassen, Reinigung, Mittagstisch und fast alle Einkaufsmöglichkeiten für den täglichen Bedarf sind um die Ecke und fußläufig erreichbar.

Die Lage ist umgeben von Grüngeländen mit zahlreichen Ruhemöglichkeiten. Der angrenzende Wacholderpark ist in der Nähe, der Alsterlauf fußläufig erreichbar. U-Bahn Fuhlsbüttel, Bus, Autobahnanbindungen sind ebenfalls in unmittelbarer Nähe.

Der Flughafen ist ganz in der Nähe und zu Fuß erreichbar - und doch gibt es so gut wie keinen Fluglärm. Überzeugen Sie sich gern selbst, denn dieser Stadtteil wird noch oft unterschätzt!

Ausstattung

Dieser Therapie- und Praxis- Seminar oder Büroraum wird Ihnen mit einem ganz neuen cremefarbenen Biosisal und hell gestrichenen Wänden übergeben.

Stühle, Sitzmöglichkeiten oder Platz zur Ablage von Seminarunterlagen kann zur Verfügung gestellt werden und ist im Einzelfall abzusprechen.

Der Raum steht ab sofort zur Verfügung. Wir freuen uns sehr auf Ihren Anruf!

Die Objektbilder

Küchenbereich – Sonniges Büro



© FlowFact

Gefühl für Räume
Bettina van de Loo

Telefon +49.40.50090604

Fax +49.40.50090605

E-Mail kontakt@vandeloo.info

Internet www.vandeloo.info

EXPOSE

Die Objektbilder

Blick ins Grüne – Straßenansicht



Gefühl für Räume
Bettina van de Loo

Telefon +49.40.50090604

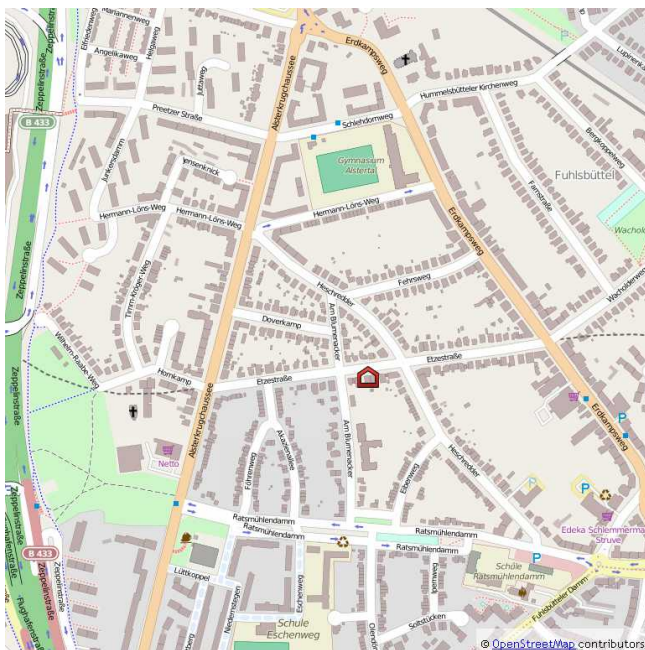
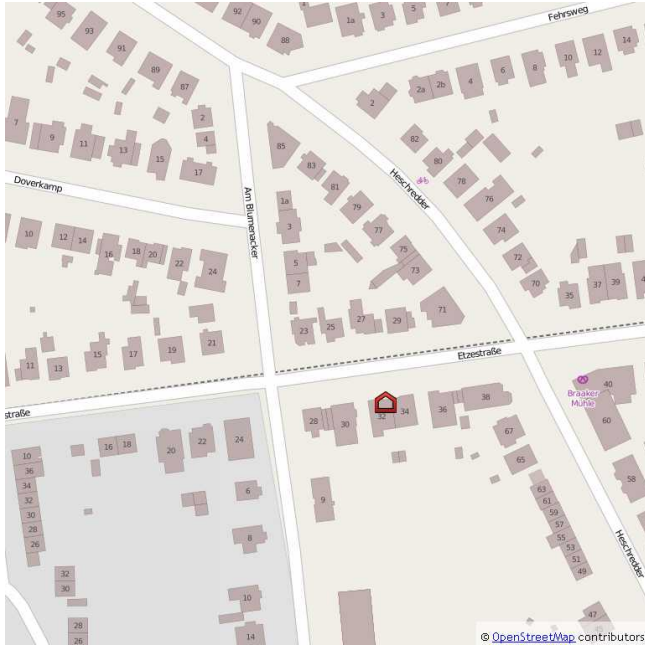
Fax +49.40.50090605

E-Mail kontakt@vandeloo.info

Internet www.vandeloo.info

Umgebung

Mikro-Ansicht – Makro-Ansicht



Gefühl für Räume
Bettina van de Loo

Telefon +49.40.50090604

Fax +49.40.50090605

E-Mail kontakt@vandeloo.info

Internet www.vandeloo.info





Allgemeine Geschäftsbedingungen:

Mit diesem Angebot bieten wir Ihnen unsere Dienste als Vermittler an. Dieses Angebot ist ausschließlich für den Empfänger bestimmt. Alle dem Empfänger zugehenden Mitteilungen sind vertraulich zu behandeln. Eine Weitergabe an Dritte ist nur mit der schriftlichen Einwilligung des Vermittlers gestattet. Gelangt durch eine vom Empfänger zu verantwortende Indiskretion ein Dritter zum Vertragsabschluss, wird damit unser Anspruch auf Zahlung der Vermittlergebühr/einer Schadensersatzpflicht i. H. der ortsüblichen und zu erwartenden Käufer- bzw. Verkäuferprovision durch den Empfänger dieses Angebotes begründet. Werden über uns namhaft gemachte Objekte andere Verträge, egal welcher Art, welcher Auftraggeber bzw. Angebotsempfänger wirtschaftlich das Eigentum bzw. die Nutzung an dem angebotenen Objekt verschafften, ist diese provisionspflichtig. Es ist dabei ohne Bedeutung, zu welchem Zeitpunkt die Verträge erfolgen. Dies gilt auch bei dem Erwerb des angebotenen Objektes im Wege der Zwangsversteigerung durch Zuschlag oder Ausbietungsabkommen sowie der Erwerb eines anderen Objektes des Verkäufers/Anbieters.

Für alle Angebote gilt Auftraggeber- und Auftragsnehmerschutz als vereinbart. Die Vermittlerin ist berechtigt, für beide Seiten provisionspflichtig tätig zu werden.

Die Provision ist nicht im Kaufpreis/Mietpreis enthalten, sie ist zahlbar und fällig bei notariellem Kaufabschluss bzw. Vertragsabschluss. Es gilt die von uns angegebene Maklergebühr/Vermittlergebühr zuzüglich der aktuell gesetzlichen Mehrwertsteuer.

Die Vermittlerin hat Anspruch auf Teilnahme am Beurkundungstermin und auf eine Ausfertigung der Kaufurkunde.

Der Provisionsanspruch entfällt nicht, wenn der geschlossene Kauf-, Miet-, oder Vertriebsvertrag später rückgängig gemacht oder durch Anfechtung hinfällig wird. Dies schließt die Rückabwicklung ein.

Bezüglich der Angaben sind wir auf die Auskünfte des Eigentümers angewiesen, so dass für die Richtigkeit und Vollständigkeit keine Haftung übernommen werden kann. Darüber hinaus können wir auch für die Qualität des Objektes keine Gewähr übernehmen. Zwischenverkauf, Vermietung, Irrtum und Auslassung vorbehalten.

Sollte Ihnen dieses Objekt von anderer Seite angeboten worden sein, so bitten wir Sie, uns dies schriftlich, spätestens innerhalb von 5 Tagen mitzuteilen, wann und von welcher Seite es Ihnen offeriert wurde. Andernfalls gilt dieses Objekt als unbekannt, sodass die Maklergebühr/Vermittlergebühr bei Vertragsabschluss zwischen Käufer/Mieter und Vermittler als vereinbart gilt.

Die Nichtigkeit oder Unwirksamkeit einzelner Bestimmungen dieses Vertrages berührt die Gültigkeit der übrigen Bestimmungen nicht. Die Parteien sind alsdann verpflichtet, die mangelhafte Bestimmung durch solche zu ersetzen, deren wirtschaftlicher und juristischer Sinn dem der mangelhaften Bestimmung möglichst nah kommt.

Nur schriftliche Abmachungen haben Gültigkeit. Es gelten die allgemeinen gesetzlichen Bestimmungen des Rechts der Bundesrepublik Deutschland.

Gerichtsstand ist Hamburg.

Gefühl für Räume
Bettina van de Loo

Telefon +49.40.50090604

E-Mail kontakt@vandeloo.info

Fax +49.40.50090605

Internet www.vandeloo.info