



Ihr Ansprechpartner Bettina van de Loo

Gefühl für Räume
Bettina van de Loo

Etzestr. 34
22335 Hamburg

Telefon
+49(40) 50090604

Fax
+49(40) 50090605

Mobil
+49(173) 2402078

E-Mail
immobilien.vandeloo@gmx.de

Internet
www.vandeloo.info



Besonders stilvolle Wohnung mit viel Charme in ruhiger und doch zentraler Lage von Eppendorf möbliert auf Zeit zu mieten

Kennung	5189
Objektart	Wohnung
Baujahr	1905
Warmmiete	1.800,00 €
Miete pro Monat	
Wohnfläche	80 m ²
Balkon/Terrasse	Ja
Etagenanzahl	1
Küche vorhanden	Ja
Anzahl Betten	1
Anzahl Zimmer	3
Barrierefrei	Nein
Möbliert	Ja
Energieausweistyp	Verbrauchsausweis
Energieausweis liegt vor	Vorhanden
Heizungsart	Gas-Heizung
Anzahl Personen	2
Energiekennwert	154,2 kWh/(m ² *a)
Verfügbar bis	30.04.2018
Provision	Keine zusätzliche Mieterprovision

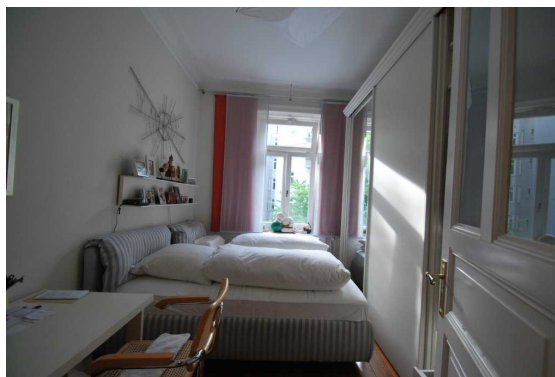
Objektbeschreibung

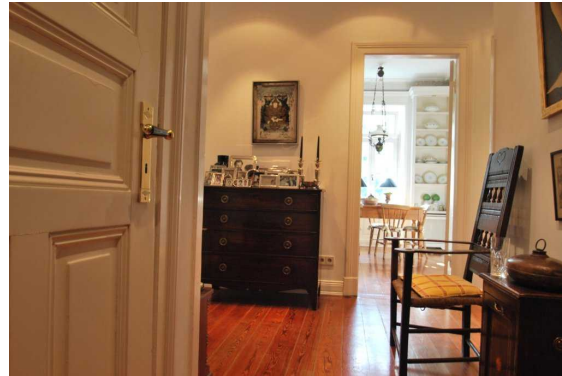
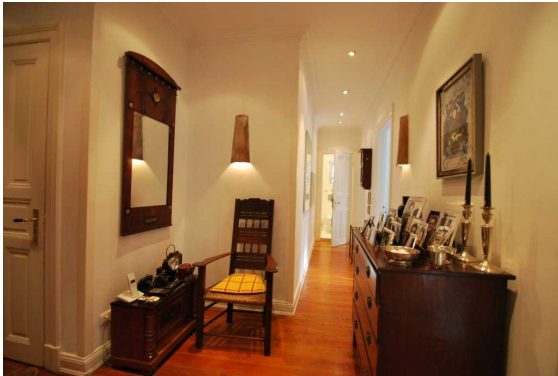
Sofortiger Wohlfühlfaktor und 'Ankommen' ist hier garantiert:

Mit dieser besonders stilvollen und einzigartigen Wohnung dürfen wir Ihnen eine wunderschöne Altbauwohnung in einer der besten Lagen Hamburgs anbieten. Sie genießen eine Wohnung in einem wunderschönen, typischen Altbau, direkt in Eimsbüttel, im Eppendorfer Weg. Sehr zentral und doch ganz ruhig: Alle Zimmer und auch der sonnige Balkon gehen in den begrünten, großzügigen Hofbereich.

Die Wohnung steht vom 15. 01.2018 bis April 2018 zur Verfügung.

Überzeugen Sie sich selbst, rufen Sie uns an und vereinbaren einen Termin mit uns. Wir freuen uns auf Ihre Kontaktaufnahme.





Lagebeschreibung

Die Lage des Eppendorfer Wegs ist sehr zentral in einem der beliebtesten Stadtteilen von Hamburg. Bus- und Bahnanbindungen sind vor der Haustür.

Alle erforderlichen Dinge für den Alltag erreichen Sie fussläufig. Cafés, Restaurants, inhabergeführte Boutiquen und Läden mit einem besonderen Charme und Raffinesse in der unmittelbaren Umgebung machen die einzigartige Stimmung dieses besonderen Stadtteils aus.

Der Fußweg zum Park 'Am Weiher' oder zu den Grünflächen am Isekanal beträgt jeweils ca. 5 Minuten.

Ausstattung

Durchweg hochwertig.

Die Wohnung liegt im 1. Geschoss eines sehr gepflegten, typischen Hamburger Altbauhauses, aus der Zeit der Jahrhundertwende. Pitchpineboden, hohe Decken und Stuck geben der Wohnung, neben der besonderen Ausstattung und Dekoration, einen besonderen Flair.

Wohn- und Esszimmer gehen ineinander über und machen die Wohnung zusätzlich großzügig und einladend. Moderne Elemente mit stilvollen, antiken Möbeln machen das Besondere in dieser Wohnung aus.

Ausstattung der Möblierung:

Doppelbett (180 x 200), Kleiderschrank, Schreibtisch, antiker Esstisch mit ausreichendem Platz für Gäste, große, gemütliche Couch, Internet, WiFi, Telefon-Festnetzanschluss, wenn gewünscht, Zweitkühlschrank, voll ausgestattete Einbauchküche, Vollbad mit Sitzwanne.

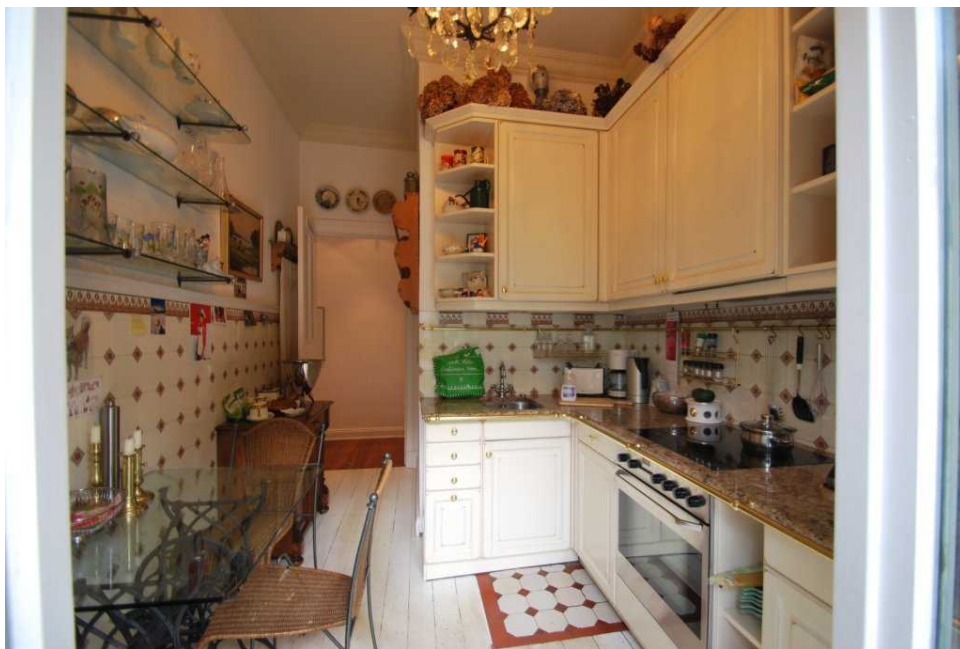
Diese Wohnung ist eine Nichtraucherwohnung und bietet Platz für maximal 2 Personen.

Sprechen Sie uns gern für Details an, wir freuen uns auf Sie.



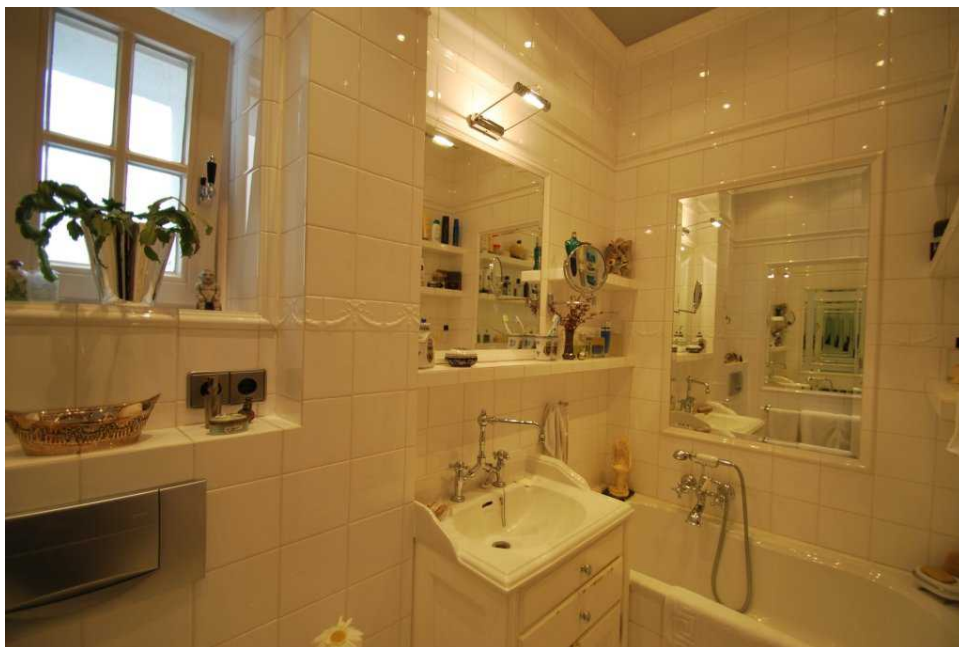
Die Objektbilder

Küche mit alten Stilelementen – kleine Küche



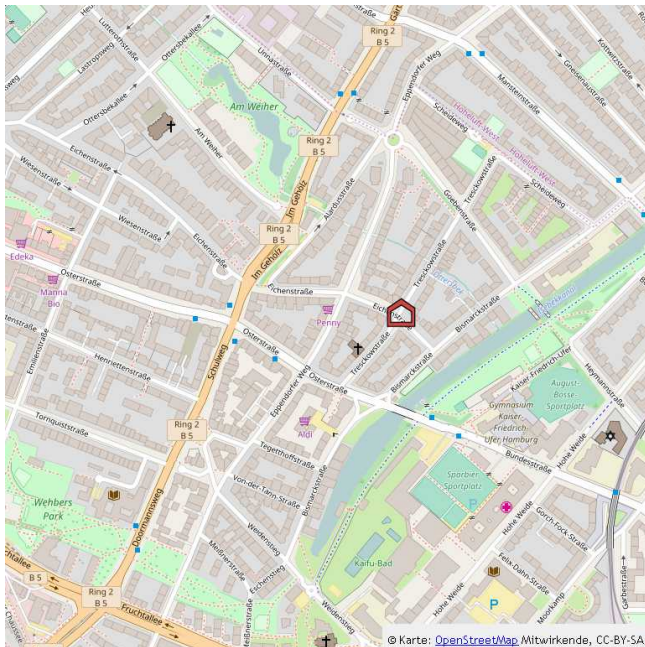
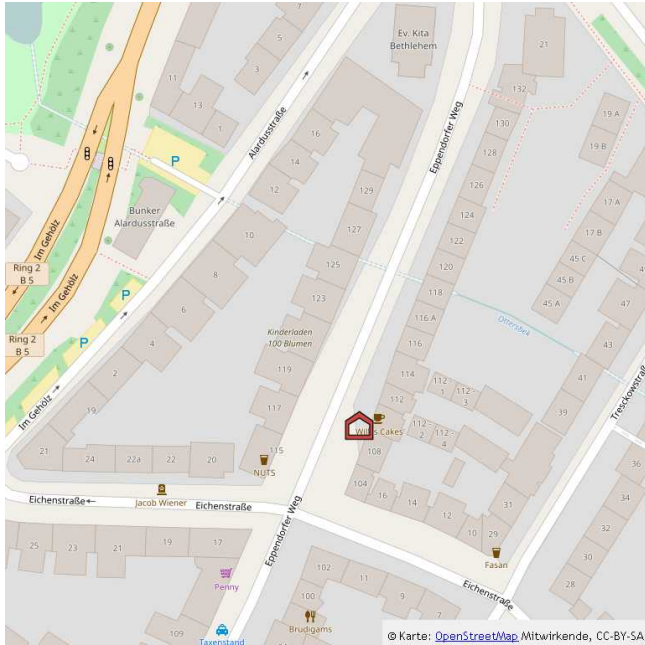
Die Objektbilder

Balkon mit Aussicht und viel Ruhe – stilvolles Vollbad mit Fenster



Umgebung

Mikro-Ansicht – Makro-Ansicht



© FlowFact

Gefühl für Räume
Bettina van de Loo

Telefon +49.40.50090604

Fax +49.40.50090605

E-Mail kontakt@vandeloo.info

Internet www.vandeloo.info



EXPOSE



Allgemeine Geschäftsbedingungen:

Mit diesem Angebot bieten wir Ihnen unsere Dienste als Vermittler an. Dieses Angebot ist ausschließlich für den Empfänger bestimmt. Alle dem Empfänger zugehenden Mitteilungen sind vertraulich zu behandeln. Eine Weitergabe an Dritte ist nur mit der schriftlichen Einwilligung des Vermittlers gestattet. Gelangt durch eine vom Empfänger zu verantwortende Indiskretion ein Dritter zum Vertragsabschluss, wird damit unser Anspruch auf Zahlung der Vermittlergebühr/einer Schadensersatzpflicht i. H. der ortsüblichen und zu erwartenden Käufer- bzw. Verkäuferprovision durch den Empfänger dieses Angebotes begründet. Werden über uns namhaft gemachte Objekte andere Verträge, egal welcher Art, welcher Auftraggeber bzw. Angebotsempfänger wirtschaftlich das Eigentum bzw. die Nutzung an dem angebotenen Objekt verschafften, ist diese provisionspflichtig. Es ist dabei ohne Bedeutung, zu welchem Zeitpunkt die Verträge erfolgen. Dies gilt auch bei dem Erwerb des angebotenen Objektes im Wege der Zwangsversteigerung durch Zuschlag oder Ausbietungsabkommen sowie der Erwerb eines anderen Objektes des Verkäufers/Anbieters.

Für alle Angebote gilt Auftraggeber- und Auftragsnehmerschutz als vereinbart. Die Vermittlerin ist berechtigt, für beide Seiten provisionspflichtig tätig zu werden.

Die Provision ist nicht im Kaufpreis/Mietpreis enthalten, sie ist zahlbar und fällig bei notariellem Kaufabschluss bzw. Vertragsabschluss. Es gilt die von uns angegebene Maklergebühr/Vermittlergebühr zuzüglich der aktuell gesetzlichen Mehrwertsteuer.

Die Vermittlerin hat Anspruch auf Teilnahme am Beurkundungstermin und auf eine Ausfertigung der Kaufurkunde.

Der Provisionsanspruch entfällt nicht, wenn der geschlossene Kauf-, Miet-, oder Vertriebsvertrag später rückgängig gemacht oder durch Anfechtung hinfällig wird. Dies schließt die Rückabwicklung ein.

Bezüglich der Angaben sind wir auf die Auskünfte des Eigentümers angewiesen, so dass für die Richtigkeit und Vollständigkeit keine Haftung übernommen werden kann. Darüber hinaus können wir auch für die Qualität des Objektes keine Gewähr übernehmen. Zwischenverkauf, Vermietung, Irrtum und Auslassung vorbehalten.

Sollte Ihnen dieses Objekt von anderer Seite angeboten worden sein, so bitten wir Sie, uns dies schriftlich, spätestens innerhalb von 5 Tagen mitzuteilen, wann und von welcher Seite es Ihnen offeriert wurde. Andernfalls gilt dieses Objekt als unbekannt, sodass die Maklergebühr/Vermittlergebühr bei Vertragsabschluss zwischen Käufer/Mieter und Vermittler als vereinbart gilt.

Die Nichtigkeit oder Unwirksamkeit einzelner Bestimmungen dieses Vertrages berührt die Gültigkeit der übrigen Bestimmungen nicht. Die Parteien sind alsdann verpflichtet, die mangelhafte Bestimmung durch solche zu ersetzen, deren wirtschaftlicher und juristischer Sinn dem der mangelhaften Bestimmung möglichst nah kommt.

Nur schriftliche Abmachungen haben Gültigkeit. Es gelten die allgemeinen gesetzlichen Bestimmungen des Rechts der Bundesrepublik Deutschland.

Gerichtsstand ist Hamburg.

Gefühl für Räume
Bettina van de Loo

Telefon +49.40.50090604

E-Mail kontakt@vandeloo.info

Fax +49.40.50090605

Internet www.vandeloo.info